

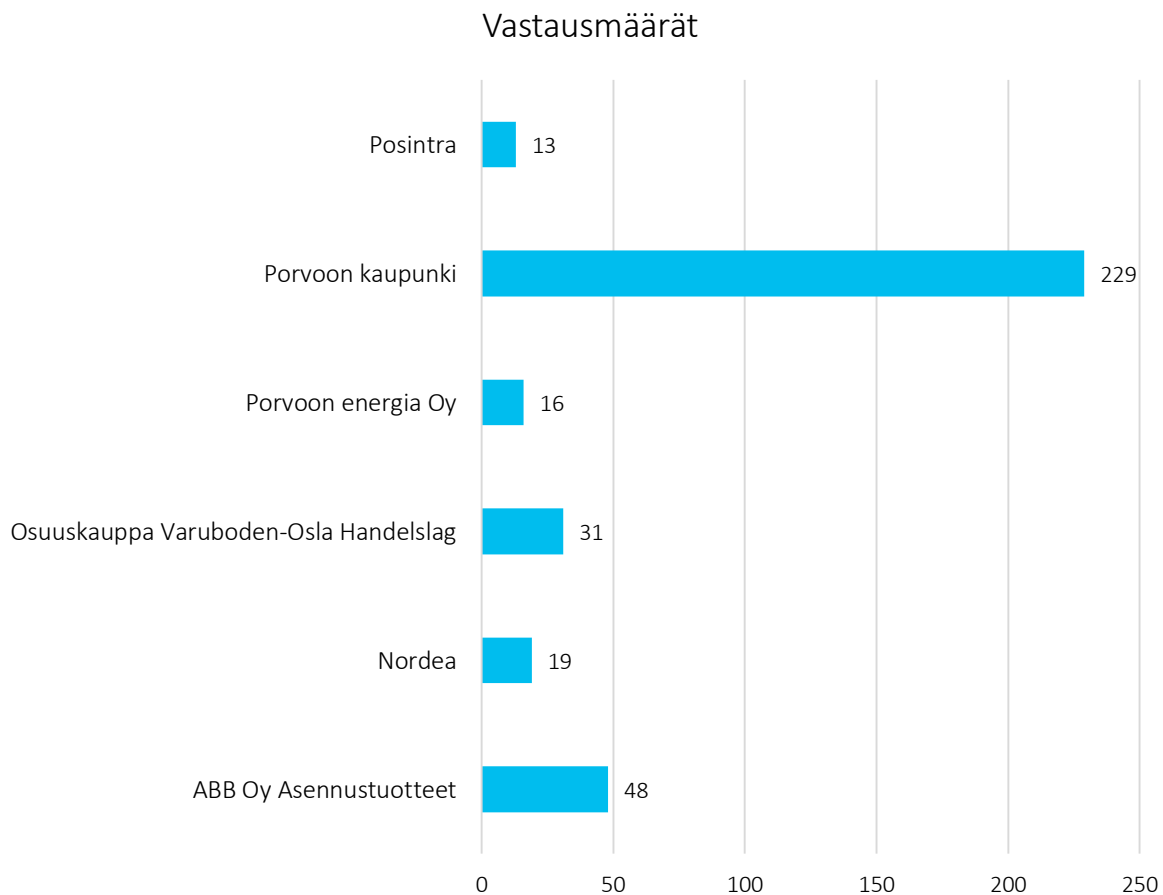
# SITOWISE

## Kestävästi töihin – Liikkumiskysely

Kaikki vastaajat



# Liikkumiskysely

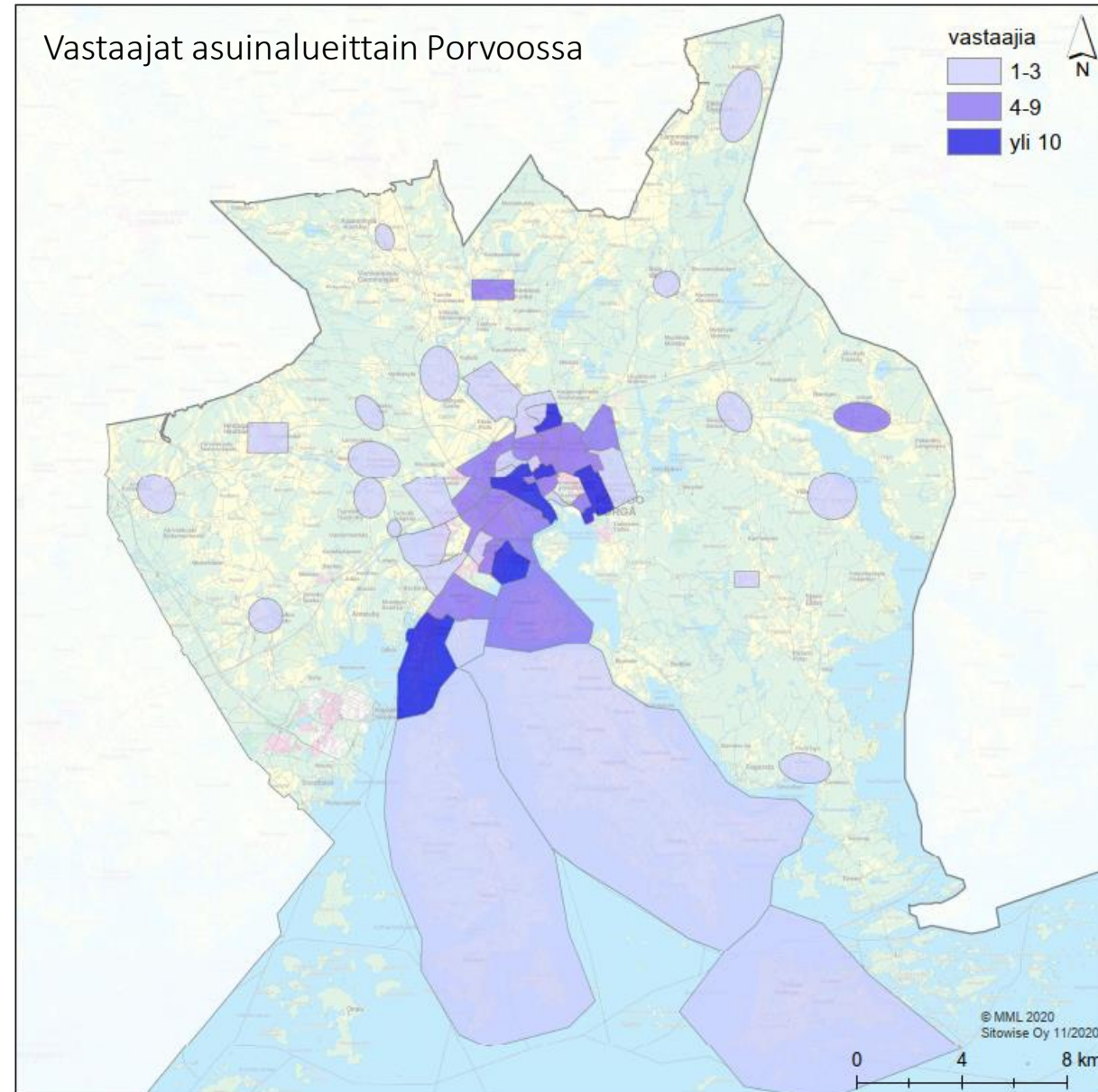
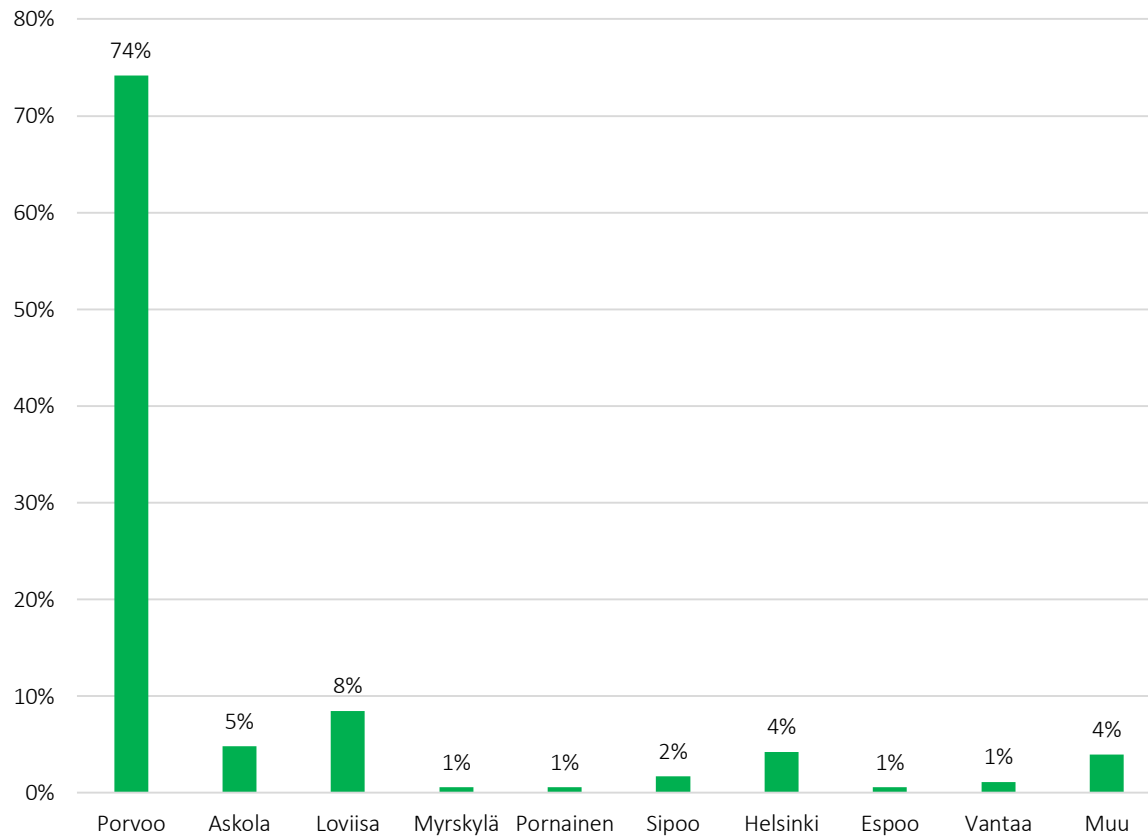


- Osana Kestävästi töihin -hanketta toteutettiin mukaan lähteneille organisaatioille liikkumiskyselyt.
- Kysely toteutettiin aikavälillä 5.-25.10.2020.
- Vastauksia saatiin 356 kpl, joista suurin osa oli Porvoon kaupungilta.
- Korkeimmat vastausaktiivisuudet olivat Posintralla (87 %), Nordealla (63 %) ja ABB:lla (48 %)



# Vastaajien asuinkunta ja -alue

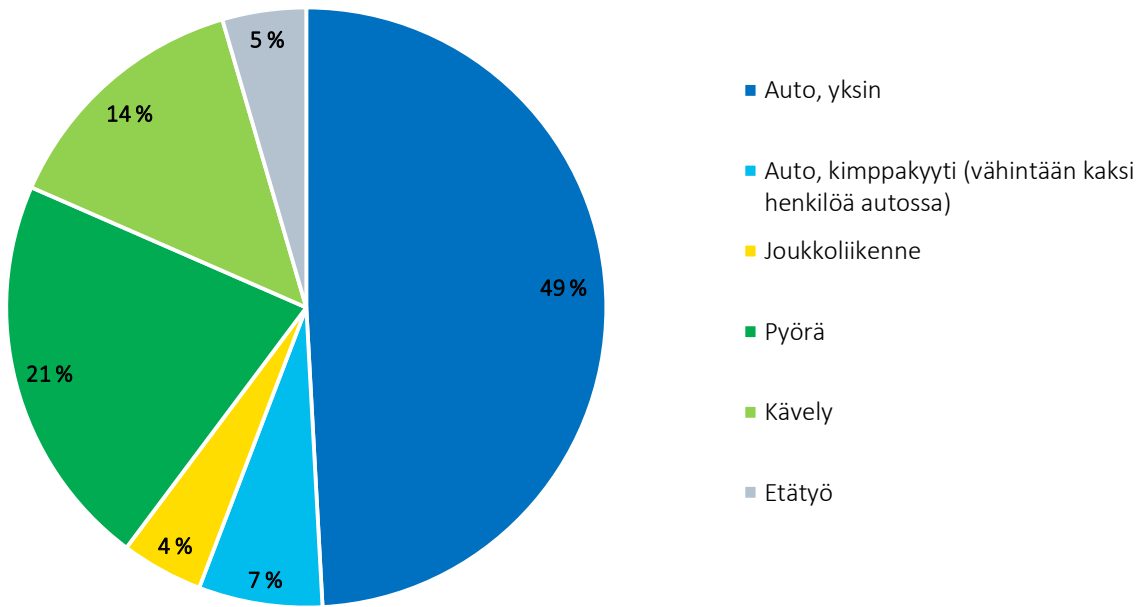
Vastaajien asuinkunta



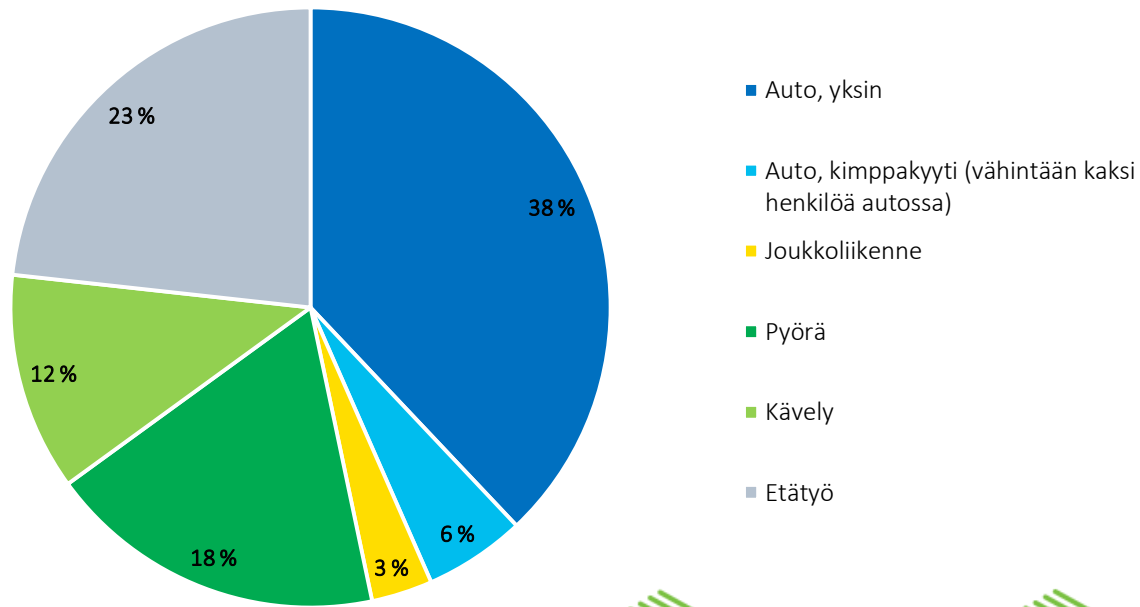
# Kulkumuotojakauma

*Työmatkan mediaani 7,0 km, keskiarvo 15,1 km*

Eri kulkutapojen jakautuminen tyypillisellä työviikolla (aika ennen koronarajoituksia)

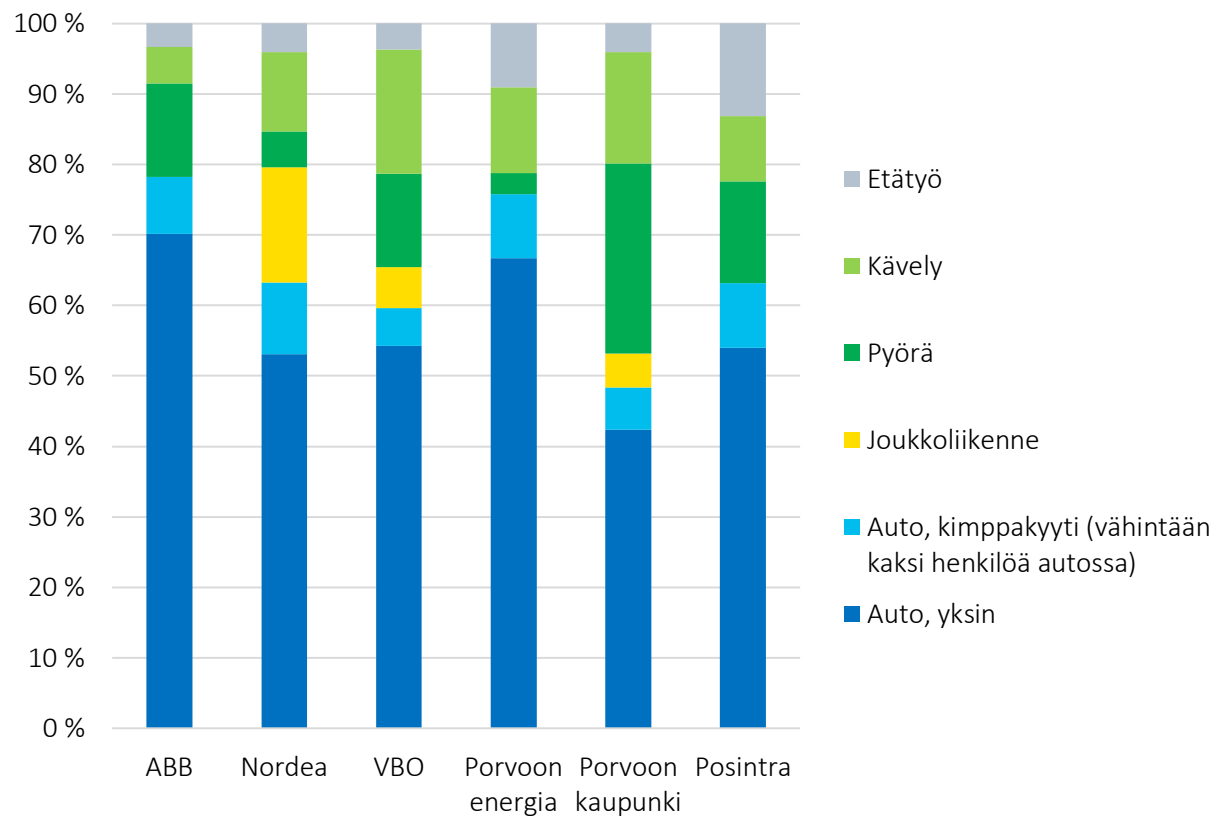


Eri kulkutapojen jakautuminen tyypillisellä työviikolla (tällä hetkellä)

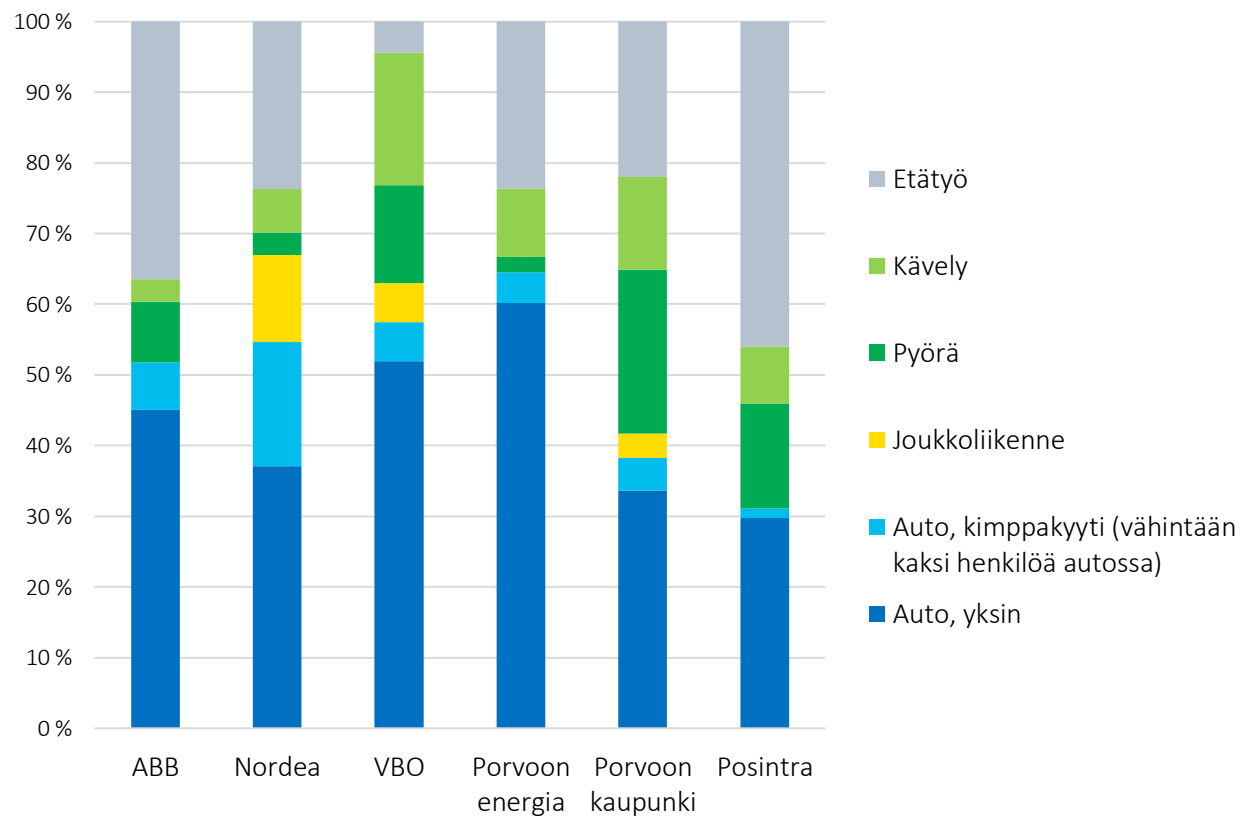


# Organisaatioiden kulkutapajakaumat

Kulkutapajakauma, aika ennen koronarajoituksia



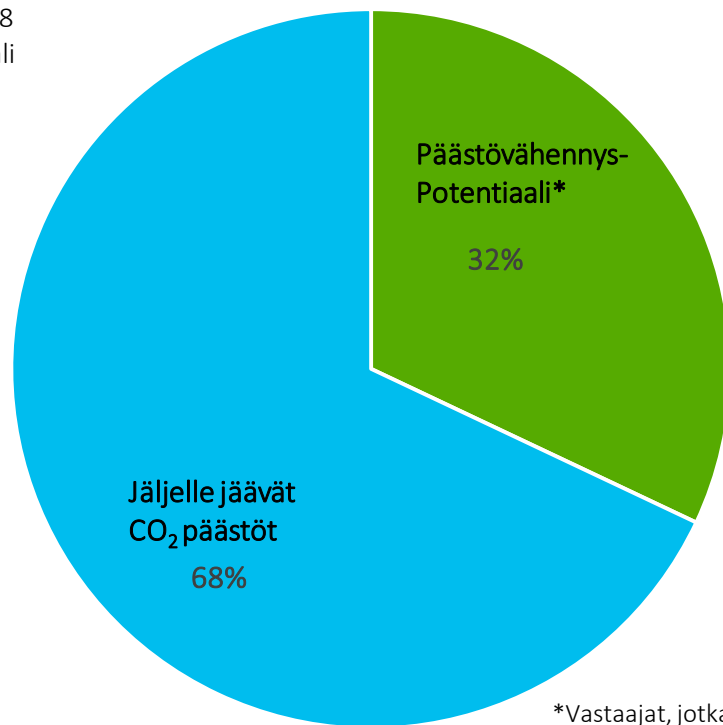
Kulkutapajakauma, tällä hetkellä



# Päästövähennyspotentiaali kodin ja työpaikan välisillä matkoilla 32 %

Päästöt nykyisin noin 301 778 kg/vuosi, vähennyspotentiaali noin 96 644 kg/vuosi.

Laskettu 155,4 g/km keskimääräisen auton CO<sub>2</sub> päästöllä.



\*Vastaajat, jotka voisivat kulkea hyvin kävellen, pyörällä ympäri vuoden, joukkoliikenteellä tai autolla matkustajana.

- Mikäli nykyisin autolla kulkevat, jotka kertoivat voivansa hyvin taittaa matkat myös kestäväillä kulkutavoilla tekisivät niin, vähentyisivät päästöt 32 % nykyisestä.

